



ARA Münsterlingen

Heutzutage eher selten: der Neubau eines Faulraums! Auf der ARA Münsterlingen ist ein neuer Faulraum am Entstehen. Die ARA ist an ihre Kapazitätsgrenze gestossen. Nach dem Aus- und Umbau der mechanischen und biologischen Reinigung wird die Schlammbehandlung mit einem zweiten Faulraum ergänzt. In unseren Händen liegt die Projektleitung und Umsetzung des Neubaus. Der neue Stahlbetonbehälter - mit einem Inhalt von 600 m³ - wurde mit einem speziellen Schalungssystem innerhalb von fünf Wochen fertiggestellt. Zurzeit wird der Faulraum mit einem Mantel aus anthrazitfarbenen Blechpaneelen geschmückt und wird im November 2020 in Betrieb gesetzt.



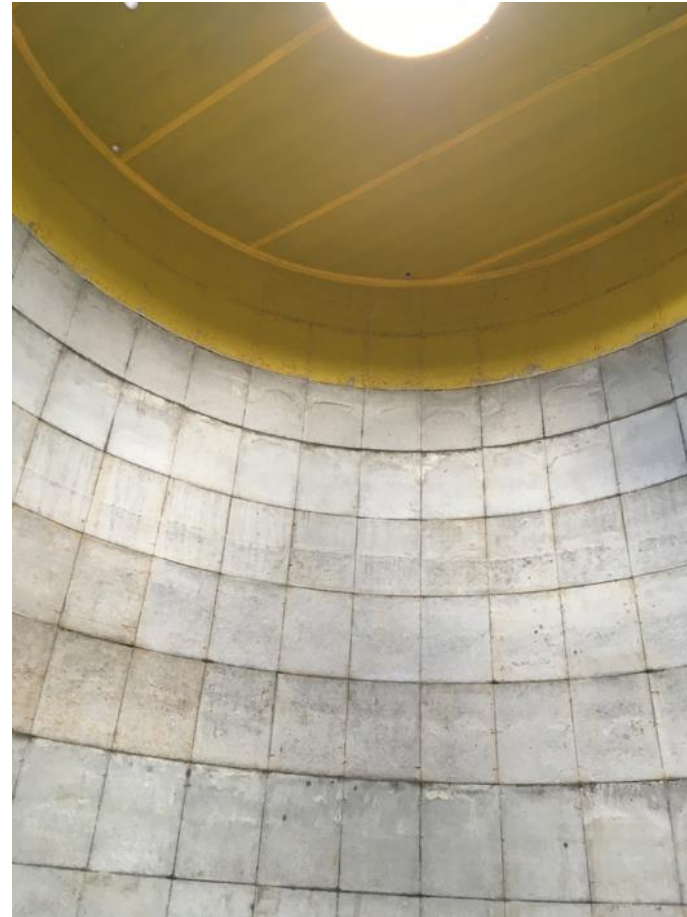
Einblick in den neuen Faulraum. Erkennbar ist die Verstrebung der inneren Schalung.



ARA Münsterlingen



Die äussere Schalung wird Ringweise abgesenkt, beziehungsweise entfernt, zum Vorschein kommt die in die Schalung eingelegte Isolation.



Abdrücke der einzelnen Schalungselemente (sichtbar: die Schutzfolie im Gasbereich an Wand und Decke, sowie die Öffnung für die Gasarmaturen).